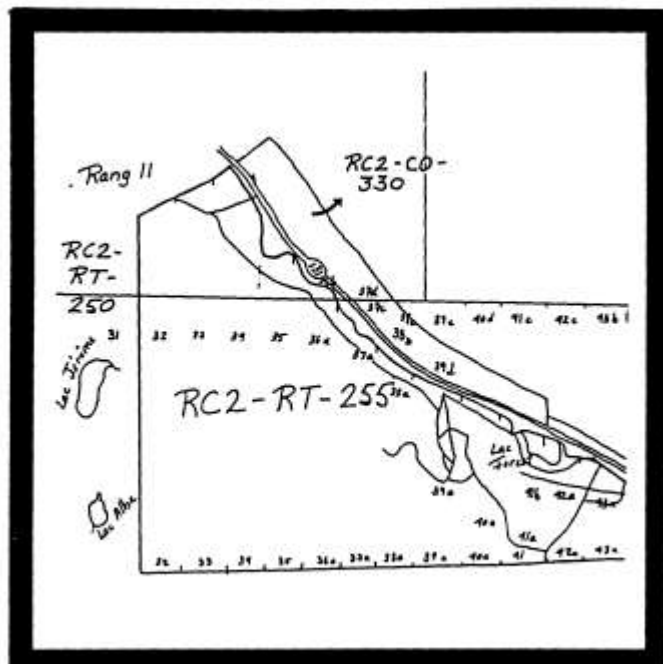


ZONE : RC2-CO-345

USAGES	USAGES AUTORISÉS	USAGES PROHIBÉS
Résidentiel (10 000)	11 100	11 200, 11 300
		12 000
		13 000
		14 000
		15 000
		16 000
Récréotouristique (20 000)	21 000	
		22 000
	23 001	23 000 sauf 23 001
	24 008 à 24 012	24 001 à 24 007, 24 012
	25 000	
	26 000	
	27 000	
Commercial (30 000)	31 101, 31 102	31 000 sauf 31 101, 31 102
	31 205	31 200 sauf 31 205
	31 300 sauf 31 312	31 312
		31 400
	31 502, 31 503, 31 506, 31 507	31 500 sauf 31 502, 31 503, 31 506, 31 507
		32 000
		33 000
		34 000
		35 000
Public et semi-public (40 000)		40 000
Industriel (50 000)		50 000
Agricole (60 000)		60 000
Forestier (70 000)		71 000
	72 000	
		73 000
	74 000	
	75 000	
	76 000	
Atelier de réparation domestique (80 000)	X	



Usage complémentaire (90 000)		
Usage domestique	X	
Logement dans le sous-sol, la cave ou dans l'attique		X
Chambre pour location	X	
Foyer, famille d'accueil et pavillon	X	
Logement dans un bâtiment commercial	X	
Occupation multiple des usages permis	X	
Écurie privée		X
Usage agricole domestique		X

CARACTÉRISTIQUES DU BÂTIMENT PRINCIPAL

TYPE DE STRUCTURE	NOMBRE D'ÉTAGE
Isolée	1, 1½, 2

NOMBRE D'ÉTAGE	1		1½	2
	Général	Kiosque d'informations touristiques		
SUPERFICIE MINIMALE	67 m ² (± 720 pi ²)	10 m ² (± 107 pi ²)	50 m ² (± 538 pi ²)	50 m ² (± 538 pi ²)
LONGUEUR MINIMALE DE LA FAÇADE Isolé	7 m (± 23'-0")	--	7 m (± 23'-0")	7 m (± 23'-0")
PROFONDEUR MINIMALE DU BÂTIMENT Isolé	7 m (± 23'-0")	3 m (± 10'-0")	6 m (± 19'-6")	6 m (± 19'-6")

CARACTÉRISTIQUES DE L'OCCUPATION DU SOL

DIMENSIONS DES MARGES	
MARGE AVANT (min.)	7.6 m (± 25'-0")
MARGE LATÉRALE (min.)	3 m (± 10'-0") et l'art. 1,2 du titre IV
MARGE ARRIÈRE (min.)	3 m (± 10'-0")
C.O.S. (%)	15

DISPOSITIONS PARTICULIÈRES

- Casse-croûte : Voir article 3.2.3 du titre IV au sujet des caractéristiques du bâtiment principal.
- Poste d'essence : Voir article 3.2.2 du titre IV au sujet des caractéristiques du bâtiment principal.

LES DÉROGATIONS

Les dérogations	Réparation Rénovation	Extension de la dérogation (%)	Agrandissement de la dérogation (%)	Changement d'usage	Perte du droit acquis (mois)
USAGE					
Usage dérogatoire d'un bâtiment conforme	Permises	0	0	Prohibé	12
Usage dérogatoire d'un bâtiment dérogatoire	Permises	0	0	Prohibé	12
BÂTIMENT					
Bâtiment dérogatoire d'un usage conforme	Permises	n/a	0	Prohibé	12
Bâtiment dérogatoire d'un usage dérogatoire	Permises	n/a	0	Prohibé	12
Maison mobile dérogatoire	Permises	n/a	0	(1)	12
CARRIÈRE ET SABLIERÈ	n/a	(2)	(2)	Prohibé	60
ENSEIGNE DÉROGATOIRE	Permises	n/a	0	(3)	3 (3)
TERRAIN DÉROGATOIRE	c.f. règlement de lotissement				

Notes

n/a Non applicable

- (1) **Usage de remplacement permis sans perte du droit acquis**
 Une maison mobile peut être remplacée par une habitation unifamiliale sans qu'il y ait perte du droit acquis

- (2) L'extension est limitée à l'utilisation des lots adjacents à l'exploitation actuelle, acquis avant l'entrée en vigueur du présent règlement.
- (3) Le droit acquis se perd avec le changement d'usage du bâtiment auquel l'enseigne se rattache ou par l'arrêt ou la cessation des opérations de l'établissement auquel l'enseigne se rattache pour la période inscrite au tableau.